

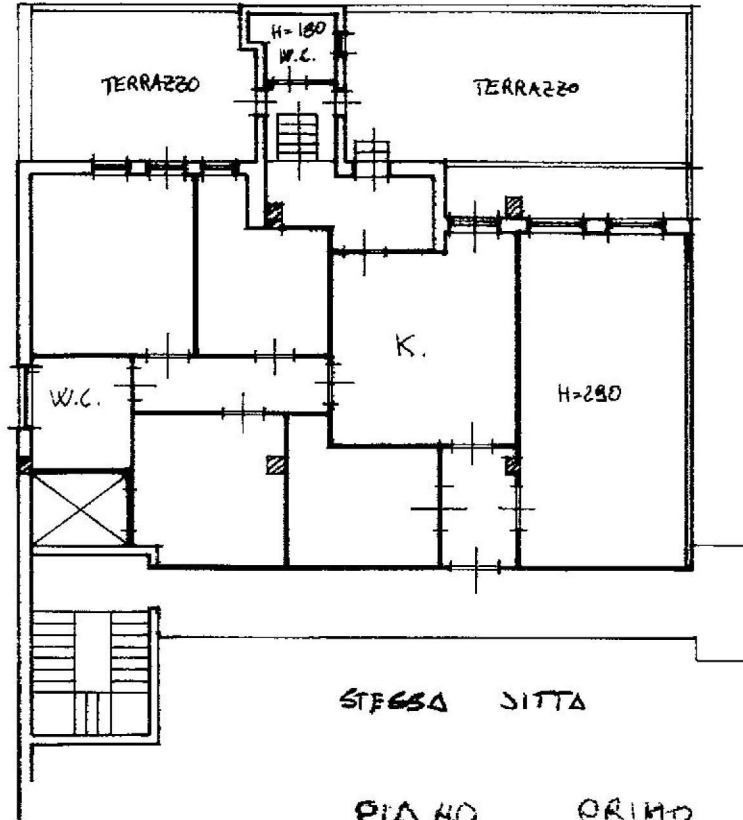


Planimetria di u.i.u. in Comune di ALTAMURA via BARI civ. 1047

Catasto dei Fabbricati - Situazione al 06/09/2017 - Comune di ALTAMURA(A.225) - < Foglio: 164 Particella: 359 - Subalterno 3 >
VIA BARI 1047 piano.1;

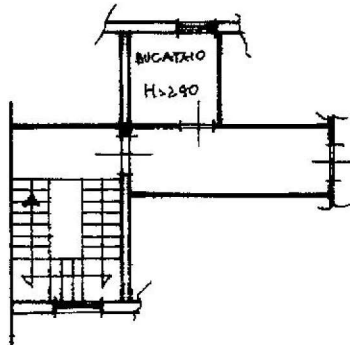
STESSA DITTA

PITTA



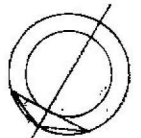
STESSA DITTA

PIANO PRIMO



PIANO SECONDO

ORIENTAMENTO



SCALA DI 1:200



00110882

3

Ultima Denuncia di variazione in atto.

Compilata dal ARCH. LUIGI MABINO
(Titolo, cognome e nome)

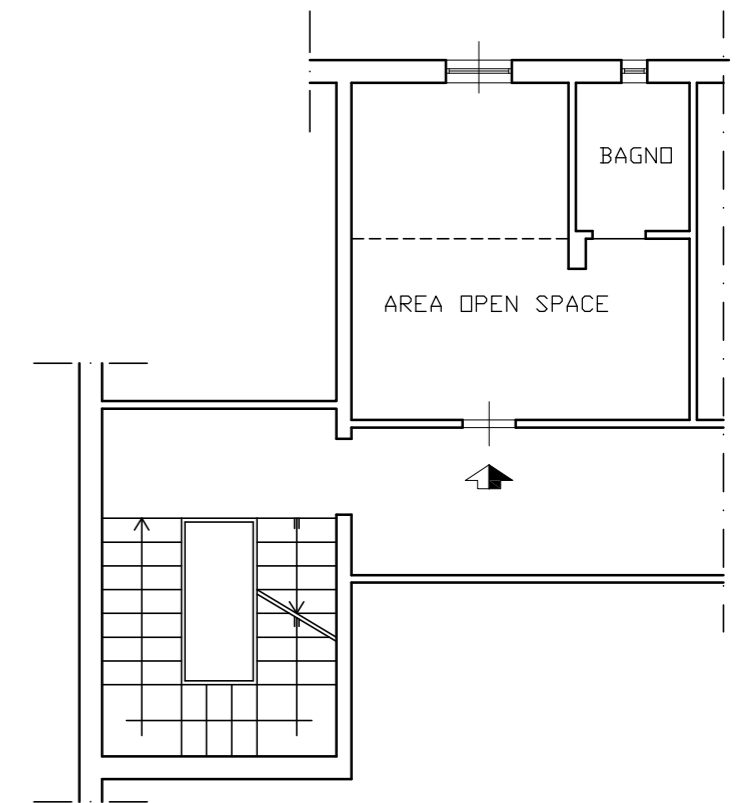
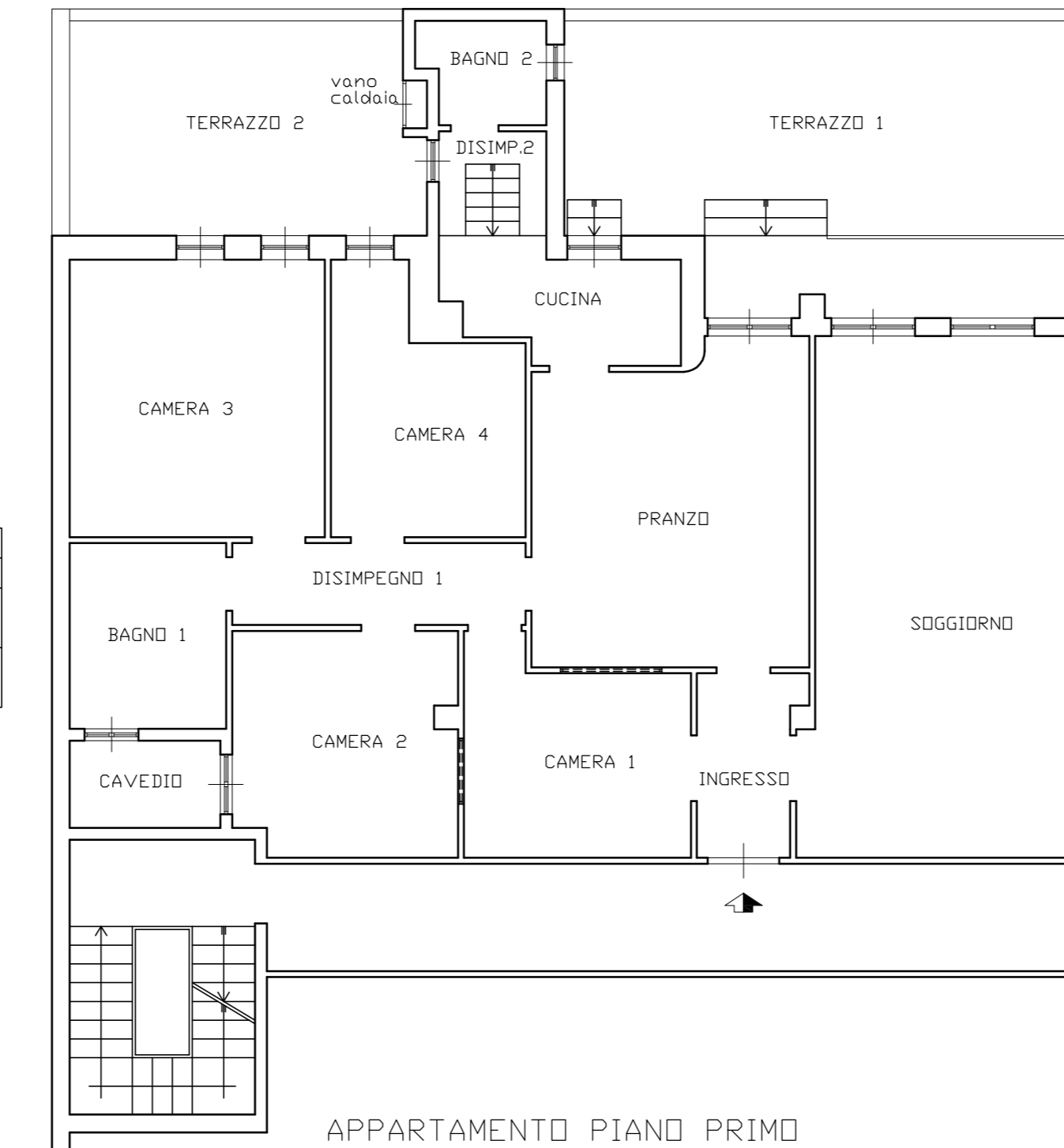
RESERVATO ALL'UFFICIO

Denuncia di variazione
Data presentazione: 12/04/1989 - Data: 06/09/2017 - n. BA0244303 - Richiedente NOM.N.345/2010 C.F.U. ARCHITETICA TRACE

DESTINAZIONE D'USO	SUPERFICI NETTE
Ingresso	mq 5,00
Soggiorno	mq 38,00
Camera 1	mq 12,47
Camera 2	mq 13,91
Cavedio	mq 3,68
Disimpegno 1	mq 6,73
Bagno 1	mq 8,15
Camera 3	mq 19,86
Camera 4	mq 12,43
Pranzo	mq 24,09
Cucina	mq 6,95
Disimpegno 2	mq 3,15
Bagno 2	mq 3,47
TOTALE	mq 157,89

CONTEGGI SUPERFICI

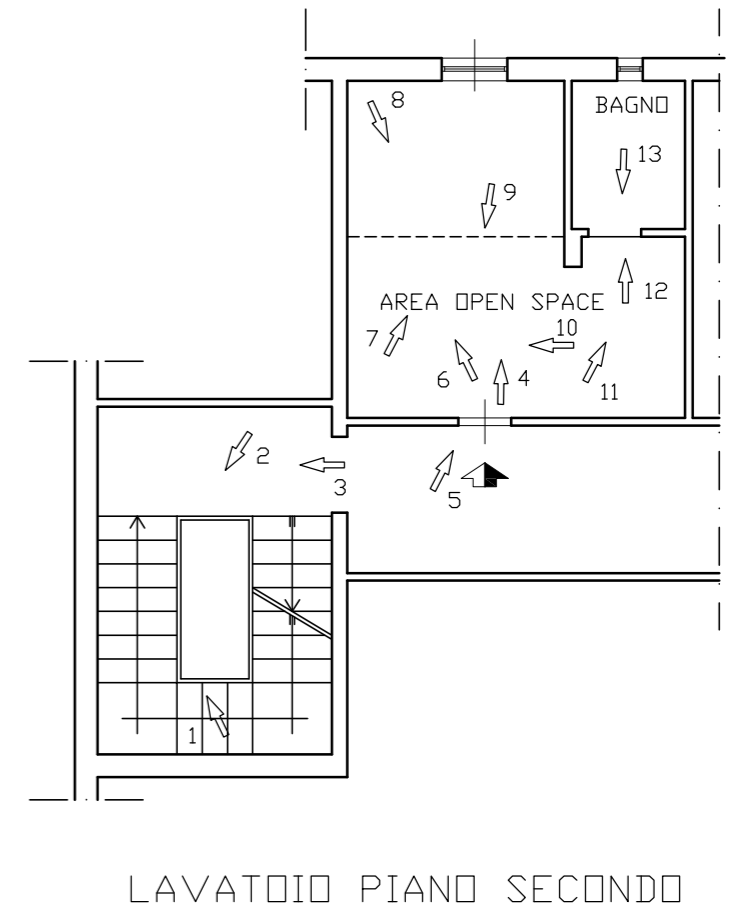
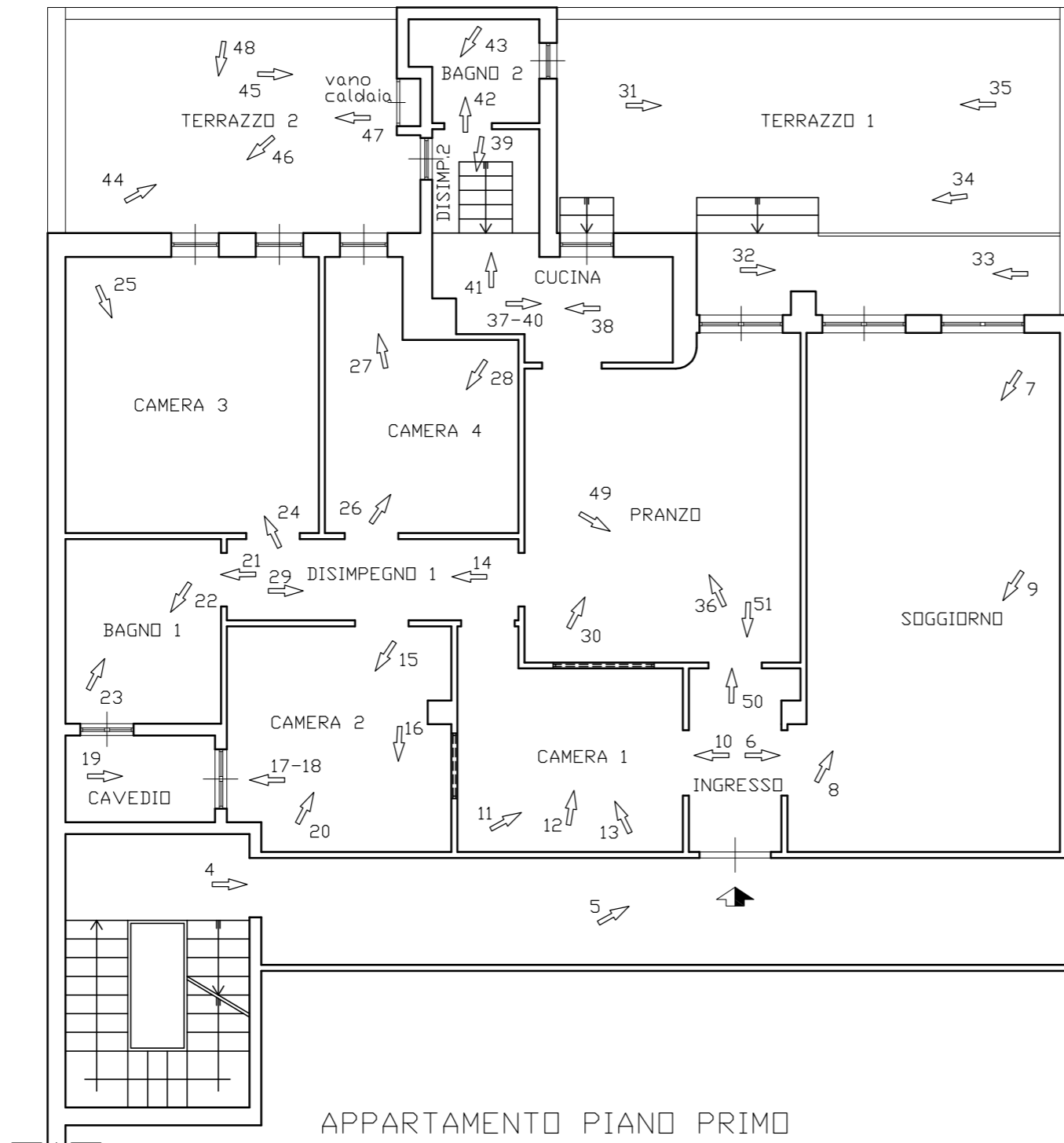
Superficie netta	157,89mq
Superficie terrazzi	59,60mq
Superficie lorda (157,89mq x 10% = 15,79mq)	157,89 + 15,79 = 173,68mq
Superficie commerciale 173,68+(59,60mqx1/3=19,87mq)	173,68 + 19,87 = 193,55mq



DESTINAZIONE D'USO	SUPERFICI NETTE
Open space	mq 16,55
Bagno	mq 2,94
TOTALE	mq 19,49

CONTEGGI SUPERFICI

Superficie netta	19,49mq
Sup. lorda/commerciale (19,49mq x 10% = 1,95mq)	19,49 + 1,95 = 21,44mq



RILIEVO FOTOGRAFICO

COMUNE DI ALTAMURA
UNITA' IMMOBILIARE FG.164 PART.359 SUB.3
PIANTA RAPP. 1:100

ALLEGATO F-G
TAVOLA 2



N=800

E=500

Scala originale: 1:2000
Dimensione cornice: 776.000 x 552.000 metri

Comune: ALTAMURA
Foglio: 164
Richiedente: ARCH. ENRICA IRACE

Particella: 359